

Skylta din arbetsplats säker och trygg

Med System-Text skyltsortiment sätter du rätt nivå på varselskyltningen. På så sätt får vi respekt för för varselmärkningen på arbetsplatsen utan att behöva ta av sig hörselskyddet.

Varselskyltning:

Med System-Text skyltsortiment sätter Du rätt nivå på varselskyltningen. Enligt Arbetarskyddsstyrelsens direktiv AFS 1997:11 får varselskyltar inte användas för andra ändamål än de som finns i anvisningarna.

Varselmärkning för brandbekämpningsutrustning:

- 1 Brandbekämpningsutrustning skall varselmärkas med särskild färg och dess placering skall anges med särskild skylt eller genom att förvaringsplatser eller ingångarna till dem ges särskild färg.
- 2 Rött skall användas som särskild igenkänningsfärg för denna utrustning. Färgen skall täcka tillräckligt stor yta för att utrustningen lätt skall kunna observeras.
- 3 Skyltar för brandredskap enligt bilaga 2 punkt 3.5 skall användas för att ange var denna utrustning finns.

Du sätter själv rätt nivå på säkerheten

Om inte faran bortfaller vid strömavbrott skall varselskyltar visualiseras enligt regelverket även vid strömavbrott. Ej efterlysande skyltar kan här endast användas tillsammans med nödbelysning. Färgefterlysande Supernova uppfyller regelverket även utan nödbelysning. Till skillnad från Supernova och skyltar med nödbelysning så uppfyller inte andra efterlysande skyltar kraven.

Jämfört med installationen av nödbelysning är Supernova den mest ekonomiska skylten.

Materialval

System-Text varselskyltar tillverkas i slagtålig, UV-beständig polystyrén som inte är miljöbelastande. Skyltar som primärt används utomhus är i aluminium. Samtliga Glow-Lite Nova tillverkas i polystyrén. Glow-Lite SuperNova tillverkas i aluminium.

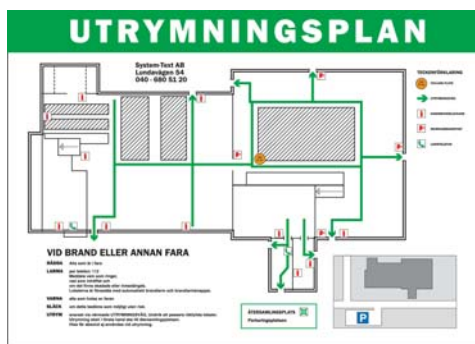
Samtliga självhäftande dekalerna är i vinyl.

Utrymningsplaner

Skicka en CAD-fil eller ett ritningsunderlag i A3 eller A4 så tillverkar vi Er utrymningsplan i den storlek Ni önskar. Symboler och utförande är i enlighet med Svensk Standard SS 2875 och AFS 1993:56. Planerna levereras med matt silverram, stadigt vitt bakstycke och antireflexbehandlad front.

Som tillval finns efterlysande bakstycke, färgade ramar, företagets logotyp och situationsplan. För råd och hjälp i projekteringen ring våra säljare.

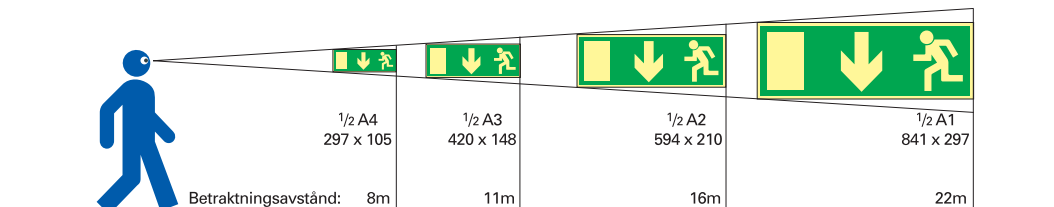
Om man inte kan överblicka en offentlig lokal skall utrymningsplan finnas på strategisk plats.



Storleksnyckel

1/2	A1	297 x 847 mm	A1	594 x 847 mm
1/2	A2	210 x 594 mm	A2	420 x 594 mm
1/2	A3	148 x 420 mm	A3	297 x 420 mm
1/2	A4	105 x 297 mm	A4	210 x 297 mm
1/2	A5	74 x 210 mm	A5	148 x 210 mm
1/2	A6	52 x 148 mm	A6	105 x 148 mm

Vilken skyltstorlek är den rätta?



Betraktningsavstånd: För val av skyltformat finns nedanstående rekommendation i AFS

$$A > \frac{L^2}{2000} \quad A = \text{skyltformat i m}^2 \quad L = \text{betraktningsavstånd i meter}$$

Anmärkningsvärt är att alla skyltar som är efterlysande (GlowLite och GlowLite Nova) och färgefterlysande (Supernova® och Supernova® Reflex) har längre betraktningsavstånd i mörker!