



PROTEX® UNDERTAGE

– lader huset ånde



**TØR DU
BRUGE
ANDET?**

UNDGÅ BYGGESKADER

Gennem mange år har der været problemer med dårlige og forkert anvendte undertage. Problemer, som ofte medfører meget dyre byggeskader.

En undersøgelse fra BvB (Byggeskadefonden vedrørende Bygningsfornyelse) dokumenterer problemet:

Ud af 674 renoverede tage var der fejl i 71% af undertagene ("Statistik om Tage").

De fleste af fejlene medfører, at undertaget ikke beskytter ordentligt mod indtrængende vand og fugt.

Dette kan føre til råd og svamp.

Kilde: DUKO - Dansk Undertagsklassifikationsordning ApS

VI TILBYDER DE BEDSTE GARANTIER



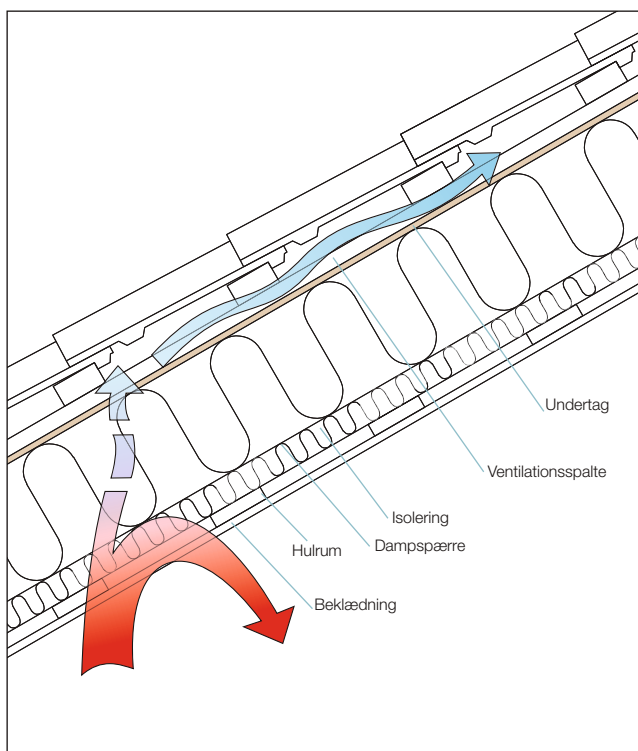
Se mere på www.profile.dk

UNDERTAGETS FUNKTION

Et undertag fungerer som den primære tagdækning i byggeperioden, sådan at håndværkeren kan arbejde frit i al slags vejr.

Efter at tagfladen er monteret, skal undertaget holde regn og sne ude fra loftrummet.

Det diffusionsåbne undertag har desuden den funktion, at loftrummet/loftkonstruktionen kan ånde, og derved sikre et sundt tag uden råd og skimmel.



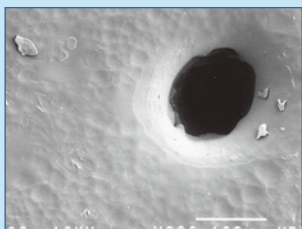
2 TYPER DIFFUSIONSÅBNE UNDERTAGE

Der produceres primært 2 typer af undertag:

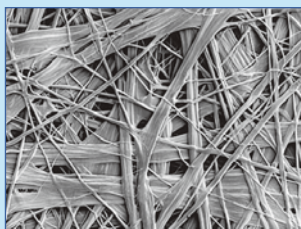
1. 3-lags produkter.
2. Spondbond produkter (PROTEX® STEP/PROTEX® PRO).

3-lags produkter er produceret således, at en PP-film er den vandtætte del af undertaget. Denne film er hullet, hvilket giver en vis diffusionsåbenhed.

Spondbond produkter er produceret således, at en tyk måtte bestående af tynde tråde varmes og presses til en membran. De mikroskopiske huller mellem alle trådende bevirker, at undertaget er diffusionsåbent.



3-lags produkter.

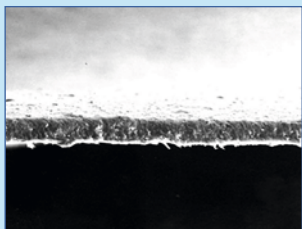


Spondbond

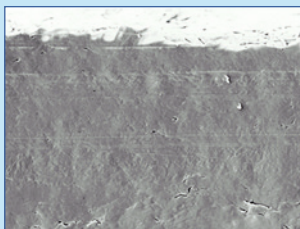
Forstørret 200 gange

DET BETYDER AT...

- PROTEX® undertage ikke tager skade af, at håndværkeren træder ned, mens der arbejdes på taget.
- PROTEX® undertage ikke tager skade af den høje varmeudveksling som sker under et tag (næsten 100°)
- PROTEX® undertage tåler meget stærke belastninger, uden at det påvirker vandtætheden på sigt.
- Den vandtætte membran i PROTEX® undertage er mange gange tykkere, og derved vanskelig at ødelægge.



Tykkelse af funktionelt lag
Traditionelt 3-lags produkt



Tykkelse af funktionelt lag
PROTEX® Undertag

Forstørret 300 gange

PROTEX® PRO

Diffusionsåben - *DUKO Klasse ML



Produktfakta

| Egenskaber | Værdier |
|----------------------|---|
| Materialeopbygning | Polyolefin laminat 128 g/m ² |
| Eksponeringsperiode | Op til 4 mdr. |
| Brandklassificering | DIN 4102-B2 |
| Vægt | 128 g/m ² |
| Rullestørrelse | 1,10x50 m/1,10 x 100 m/1, 50 x 50 m |
| Farve | Hvid indvendig/beige udvendig |
| Ældningsbestandighed | Min. 50 år (NBI) |

PROTEX® STEP

Diffusionsåben - *DUKO Klasse MH
(Klasse H, fast underlag)



Produktfakta

| Egenskaber | Værdier |
|----------------------|--|
| Materialeopbygning | Polyolefin laminat 190 g/m ² med armering |
| Eksponeringsperiode | Op til 4 mdr. |
| Brandklassificering | DIN 4102-B2 |
| Vægt | 190 g/m ² |
| Rullestørrelse | 1,50x50 m/1,10 x 50 m |
| Farve | Hvid indvendig/blå udvendig |
| Ældningsbestandighed | Min. 50 år (NBI) |

FORDELE VED PROTEX® UNDERTAGE

- Markedets længste levetid.
- Markedets længste totalgaranti.
- Kan anvendes under alle tagflader og i alle konstruktioner.
- Ekstraordinær stor slidstyrke.
- Tåler sollys.
- Meget diffusionsåben, hvilket betyder at der må isoleres op til undertaget (kræver en tæt dampspærre).
- Må anvendes på fast underlag.
- Kan også anvendes som diffusionslukket undertag (ventileret).
- Godkendt af DUKO (Dansk Undertagsklassifikationsordning ApS).
- Brandklassificeret EN ISO 11925-2.
- Ingen telteffekt.
- Egnet til såvel vandret – som lodret montering.
- Komplet tilbehørsprogram.

Se mere på
www.profile.dk



Tryk og layout: PR Offset, (+45) 7593 0531 · Vi tager forbehold for trykfejl – 01-2016



Din sikre leverandør af byggematerialer

Profile A/S · Skånevej 2 · 6230 Rødekro · info@profile.dk · www.profile.dk