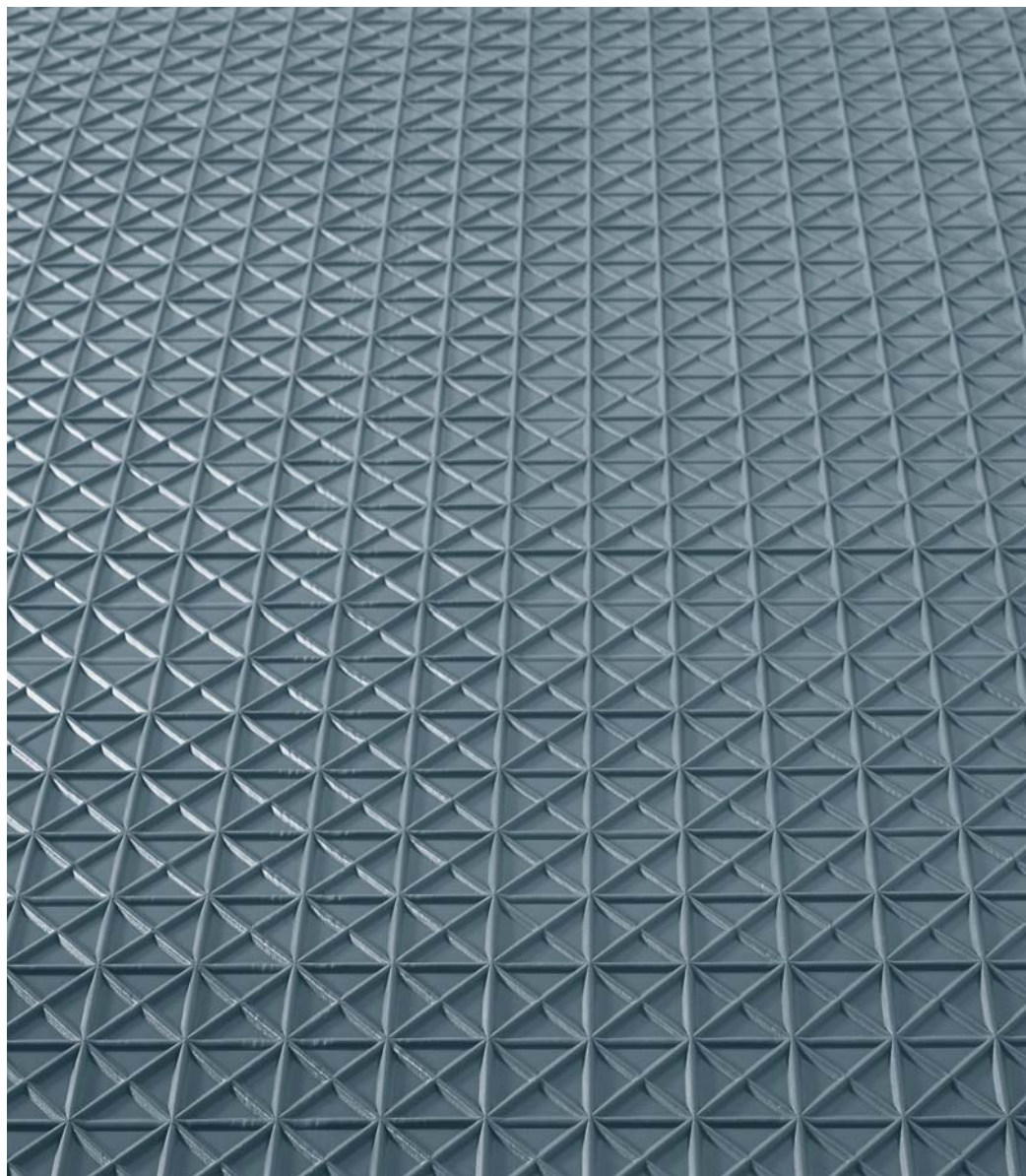
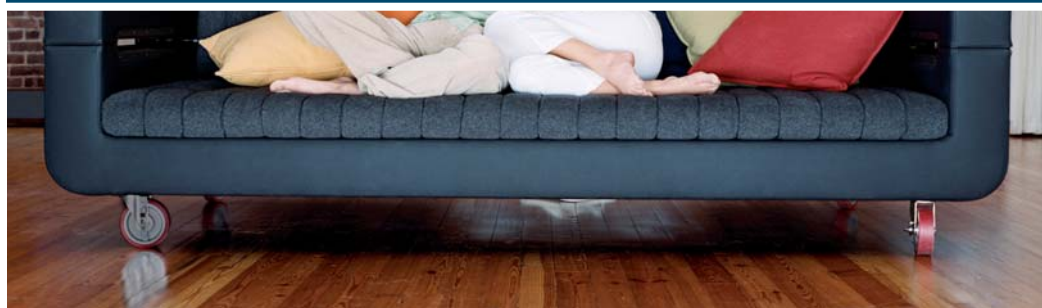


**FONDA** Special

Komplett fuktskyddssystem för golv.



**HÅLLER GOLVET TORRT**



# Problemen kommer underifrån

## Byggfukt

Ett nygjutet betonggolvet innehåller ett överskott av fukt som måste torka ut innan ett fuktkänsligt övergolv kan monteras på det. Torktiden kan uppgå till flera månader. Med hjälp av Fonda Special kan denna väntetid kapas, vilket kan innebära en betydande kostnadsbesparing i byggprocessen.

## Markfukt

Betonggolvet av typen platta-på-mark påverkas av den fukt som finns i marken under betongplattan. Detta leder ofta till en successiv uppfuktning av betonggolvet med risk att övergolvet tar skada. Genom att montera Fonda Special mellan betongen och övergolvet elimineras denna risk.

## Fuktskador

Efter en fuktskada måste betonggolvet torkas ut innan nytt övergolv kan monteras. Ofta orsakar detta månader av problem och lidande för de boende och inte sällan höga kostnader för bl a

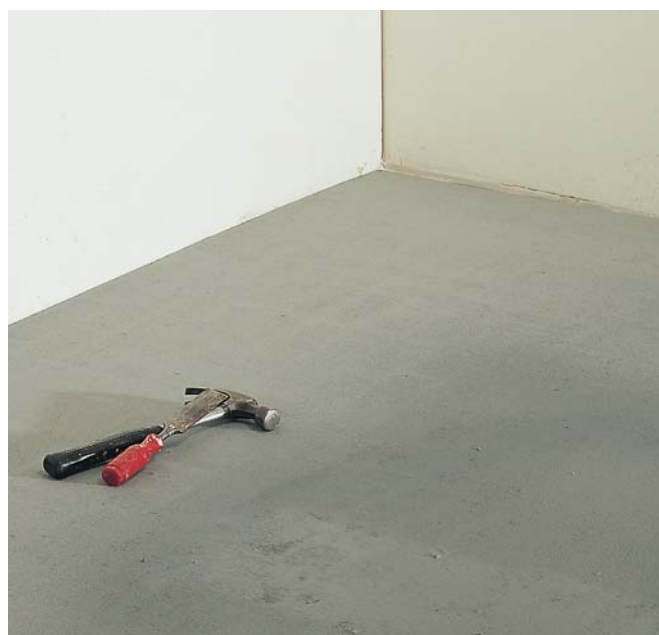
försäkringsbolagen. För att minska väntetiden kan Fonda Special monteras som effektiv fuktspärr och skydda det nya övergolvet mot den fukt som finns i betongen.

## Lukt

Fukt och markgaser som tränger upp genom ett källargolv medför ofta en typisk "källarlukt". Sådana problem undviker du effektivt med hjälp av Fonda Special. Se även över fuktskyddet på källarytterväggarna. Läs mer om detta i broschyren "Fonda Universal – fuktskyddssystem för källaryttervägg".

## Föroreningar

Särskilt i samband med ombyggnader kan det hända att man vill bygga nytt ovanpå ett förorenat golv, till exempel i en industrilokal. Med ett spärrskikt av Fonda Special bromsas normalt tillförseln av gaser och dofter så kraftigt att problemet i praktiken är borta.





# Lösningen heter Fonda Special

Icopal Fonda Special används främst som fukt-skydd på betonggol, både vid nybyggnation och vid renovering. Oavsett varför det finns fukt i betonggolvet förbättrar fuktskyddet boendemiljön och skyddar ditt gol. Fukten når inte upp till övergolvet och du slipper dålig lukt från fuktig betong.

## Pålitligt och praktiskt:

- **Effektivt skydd mot fukt.**

Fonda Special är P-märkt.



- **Låg bygghöjd, endast 2 mm.** Kan monteras på befintligt gol utan besvärliga ombyggnader av trösklarna.

- **Enkelt att arbeta med.** Det kraftiga materialet är robust och tål hantering vid montering. Det rullar ut och ligger slätt direkt. Vårt patenterade mönster gör produkten enkel att vika och skära.

- **Lämpligt i kombination med golvvärme.**

- **Kemisk beständighet.** Behåller sin funktion även i aggressiva miljöer.

- **Uppfyller kriterier för miljö och hälsa.**

Fonda Special är registrerad i BASTA-systemet och är miljövarudeklarerad. Materialet kan både återvinnas och återanvändas. Avger inga emissioner.



# Vilken funktion har fuktspärren

Fuktspärrar är mycket täta mot fukt i alla dess former. Deras funktion i ett golv är att säkerställa att fukt från betongplatta eller källargolv stannar på fuktspärrens undersida och inte når upp till det normalt mer fukt känsliga övergolvet. I golv med en fuktig betongplatta skapas oundvikligen ett fuktigt utrymme mellan betongen och fuktspärren.

## Det finns två sätt att hantera detta förhållande på:

**1.** Övergolvet skyddas med en effektiv fuktspärr som förseglas vid kanterna. Man accepterar att fukten hålls kvar i mark och betongplatta, där den inte gör någon skada.

**2.** Med mekanisk ventilation leder man bort fukten och lukten under fuktspärren till uteluften.

Vanligtvis väljer man att förhindra problem med fukt, emissioner, lukt och markgaser genom att begränsa dess möjlighet att nå rumsluften. Fonda Special är en fuktspärr utvecklad särskilt för detta ändamål.

SP; Sveriges Tekniska Forskningsinstitut stöder detta synsätt i ett utlåtande 2001-11-01: "Det är vår uppfattning att ett luftspaltbildande tätskikt skall ventileras t ex med fläkt. Om inte skall mattan förseglas så att eventuell lukt inte kommer in".

Mekanisk ventilation ger den säkraste lösningen, men är samtidigt mer komplicerad och dyr. Den används därför i första hand vid extrema fuktförhållanden eller lukt från t ex förorenade betongplattor eller tillskjutande markgaser. Läs mer om denna lösning på sidan 11.

## Ångspärr eller fuktspärr

Det är viktigt att skilja på ångspärr och fuktspärr. En ångspärr utgörs normalt av en 0,2 mm byggfolie och är främst avsedd som fuktskydd i väggar och tak. En fuktspärr för golv är betydligt tjockare och robustare och speciellt framtagen för användning på golv. Fonda Special uppfyller alla krav på en högkvalitativ fuktspärr.



# Det här behöver du

## Inköpsguide för fuktskydd av golv med Fonda Special

När du ska lägga fuktskydd på ett betonggolvs behövs fyra baskomponenter. I exemplet ska vi fuktskydda ett rum med måtten 4 x 5 m, d v s 20 m<sup>2</sup> golvyta.



### Icopal Fonda Special

1 rulle à 20 x 1,28 m.

Fuktskyddet rullas ut tvärs emot parkettens lägningsriktning. Parketten läggs oftast i rummets längdriktning. I exemplet behövs alltså 4 våder à drygt 4 meter.



**Icopal Fonda Skarvband** av butyl 30 mm.  
1 rulle à 20 m för att tätta skarvarna längs med våderna.



**Icopal Fonda Skarvband** av butyl 50 mm.  
2 rullar à 10 m för att ansluta mot vägg och tätta vid genomföringar och tvärskarvar.



**Stegljudsisolering.** Välj t ex Icolen L som bara är 2 mm tjock och fungerar bra under parkett, trägolv och laminat. 2 rullar à 12,5 x 1,20 m.

**Golvprimer.** Vid anslutning mot vägg bör golvytan strykas med golvprimer innan skarvbandet fästs.



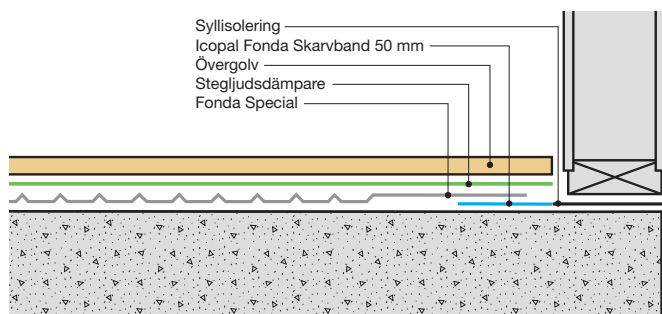
# Så här gör du

Fuktspärssystemet Fonda Special bygger på alternativ 1 enligt sidan 4, d v s att luftspalten förseglas. Det är därför mycket viktigt att förseglingen utförs i enlighet med anvisningarna nedan. Observera att förseglingen skall ske längs med alla väggar, men även vid genomföringar, så att man inte får något luftutbyte mellan luftspalten och rumsluften. Tack vare Fonda Specials låga spalthöjd är det lätt att lyckas med denna försegling.

Fukt känsliga material, som t ex träsyllar, ska inte ligga i direkt kontakt med betongplattan. Innerväggar kan med fördel ställas direkt på Fonda Special medan man under syll i ytterväggar använder Icopal Grundisolering.



1. Riv bort eventuell gammal golvkonstruktion. Skadade regler och syllar byts ut. Ska övergolvet läggas direkt på Fonda Special måste undergolvet vara jämnt. På en sträcka av 2 m får nivåskillnaden inte överstiga 3 mm. Vid större nivåskillnader måste undergolvet först jämnas till, t ex med avjämningsmassa. Ytan ska göras helt ren från organiskt material. Dammsug därför undergolvet noggrant före montering av Fonda Special.



3. Vid väggar som är fuktisolerade mot underlaget förseglas Fonda Special mot underlaget med det dubbelhäftande 50 mm breda skarvbandet. Skarvbandet ska sluta tätt mot fuktisoleringen under väggen. Underlaget måste vara rent och torrt. För bättre fäste ska golvet strykas med golvprimer innan skarvbandet fästs. Fonda Special fästs mot skarvbandets överyta sedan skyddsfolien dragits av (börja mitt på väggen och arbeta mot hörnen). Tryck till så att det blir ordentligt tätt.

6

Om det i samband med renovering inte är möjligt att åstadkomma en fullgod fuktisolering under syllar ska man vika upp Fonda Special en bit på väggen samt använda en ventilerad sockellist.

Skall ett mellanskikt av avjämningsmassa eller överbetong användas kan man med fördel också vika upp Fonda Special på väggarna så att man får en "form" att gjuta i.

Observera att beroende på om väggarna är fuktisolerade mot betongplattan eller ej finns tre olika lösningar för att ansluta fuktspärren mot vägg och försegla luftspalten. Se bild 3 för lösning ett, 4 – 6 för lösning två och 7 – 8 för lösning tre. I ett och samma rum kan olika väggar ha olika lösning beroende på vad som är lämpligt.



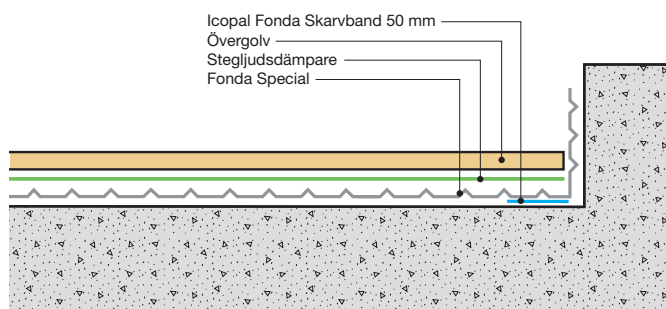
2. Rulla ut Fonda Special. Om övergolvet är laminat eller trägolv, ska Fonda Special rullas ut tvärs golvets längdskarvar. Fonda Special ska rullas ut direkt från rullen, så att detpräglade mönstret bildar ett sammanhängande kanalsystem mellan mattan och underlaget. Se till att den mönsterfria kanten är vänd mot väggen. Fonda Special förseglas mot underlaget. Se bild 3 för lösning ett, 4 – 6 för lösning två och 7 – 8 för lösning tre. Monteringen fortsätter sedan enligt bild 9.



4. Vid väggar som inte är fuktisolerade mot underlaget ska Fonda Special vikas upp på väggen. Tack vare det unika kanalmönstret är det lätt att vika Fonda Special. Tag till uppviket så att det gott och väl blir högre än överbyggnaden.



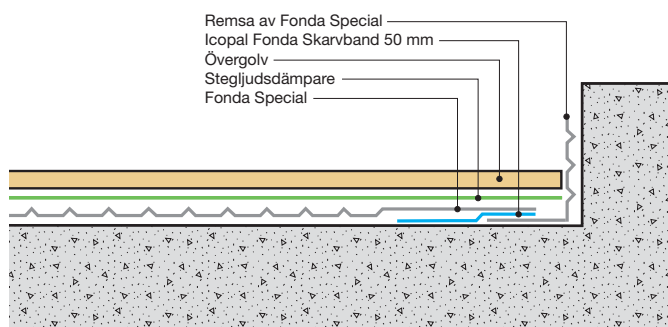
5. I hörn med uppvik är det viktigt att fuktspärren förblir intakt. Därför viks Fonda Special upp även i hörn och utan att den klipps sönder.



6. Fonda Special förseglas mot underlaget med det dubbelhäftande 50 mm breda skarvbandet. Skarvbandet skall ansluta mot väggen. Underlaget måste vara rent och torrt. För bättre fäste ska golvet strykas med golvprimer innan skarvbandet fästs. Fonda Special fästs mot skarvbandets överyta sedan skyddsfolien dragits av (börja mitt på väggen och arbeta mot hörnen). Tryck till så att det blir ordentligt tätt.



7. I utrymmen med väggar som inte är i rät vinkel eller med många hörn kan det vara lättare att först göra uppviket på väggen med en ca 10 – 15 cm bred remsa av Fonda Special innan fuktspärren monteras på underlaget. Vid invändiga hörn klipps en triangelformad bit bort från remsan så att den kan vikas i hörnet utan att ligga dubbel. Hörnen tätas med det 50 mm breda skarvbandet så att fuktspärren förblir intakt.



8. Fonda Special förseglas mot underlaget med det dubbelhäftande 50 mm breda skarvbandet. Remsan av Fonda Special fästs först mot underlaget med skarvbandet. Underlaget måste vara rent och torrt. För bättre fäste ska golvet strykas med golvprimer innan skarvbandet fästs. Fonda Special fästs mot skarvbandets överyta sedan skyddsfolien dragits av (börja mitt på väggen och arbeta mot hörnen). Tryck till så att det blir ordentligt tätt.



9. Skarvning av våder: Fäst det 30 mm breda skarvbandet längs ytterkanten på Fonda Special. Ytorna ska vara torra samt fria från fett och damm.





10. OBS! Ta inte bort skyddspappret innan nästa våd är rätt injusterad (omlott).



11. Ta bort skyddspappret. Börja mitt i skarven och arbeta ut mot dess ändar. Tryck samtidigt fast skarven för att få ordentligt tätt.



12. I tvärskarvar läggs våderna med kanterna mot varandra. Skarven förseglas med det 50 mm breda skarvbandet. Ytorna ska vara torra samt fria från fett och damm. OBS – skyddspappret skall inte tas bort på ovasidan. Tryck till så att det blir ordentligt tätt.



13. Vid genomföringar, skär upp och passa in Fonda Special runt genomföringen. Täta med det 50 mm breda skarvbandet så att fuktspärren blir intakt.



14. När Fonda Special har lagts färdigt monteras, beroende på övergolvskonstruktionen, stegljudsdämpare och/eller mellanskikt innan ytskiktet appliceras. Stegljudsdämparen hjälper även till att ta upp mindre ojämnheter i underlaget. För att minimera höjdskillnader vid skarvar i Fonda Special, kan stegljudsdämparen skäras bort vid dessa skarvar.



15. I de fall man har uppvik mot vägg skärs överskottet bort när golvet är färdiglagt. Renskar Fonda Special ca 10 mm ovanför färdigt golv. För väggar med uppvik används en sockellist.



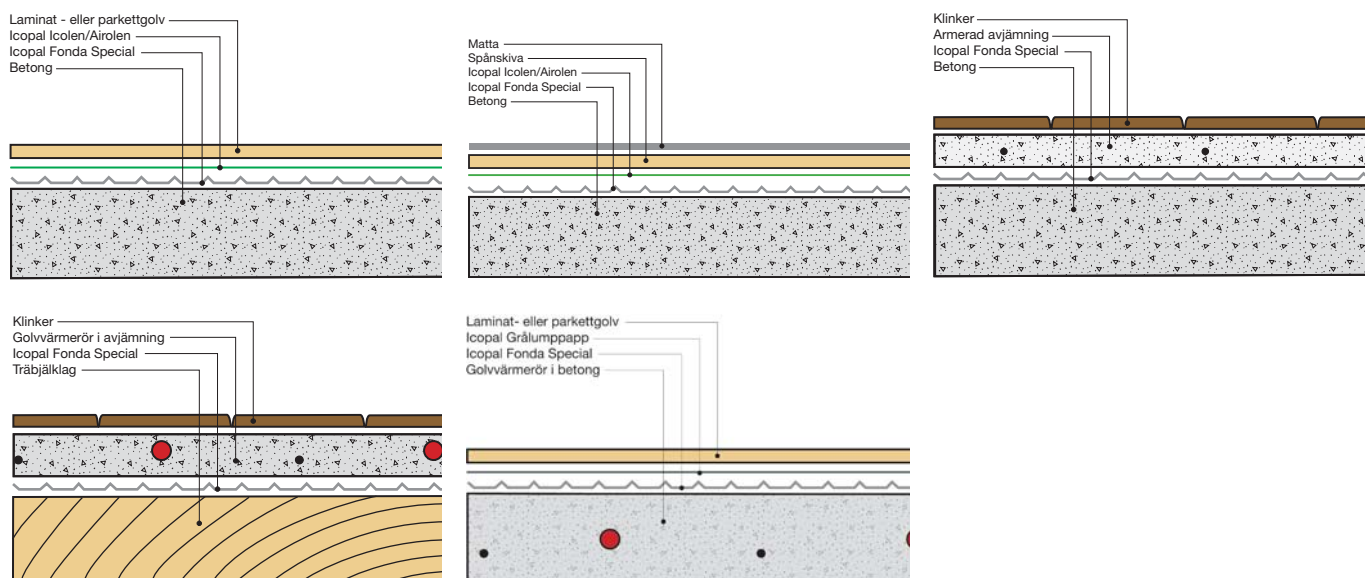
# Konstruktionsexempel

Fonda Special monteras direkt på underlaget. Därefter byggs golvet upp enligt exemplen i tabellen och figurerna nedan. För andra kombinationer av ytskikt, mellanskikt och stegljuddämpare hänvisas till HusAMA och respektive materialleverantör. Golvkonstruktionen byggs upp enligt principen underlag – Fonda Special – stegljuddämpare – mellanskikt – ytskikt.

Fonda Special på betonggolvet i kombination med Airolen, Icolen eller grålumppapp uppfyller kraven för stegljuddämsklass 7 vilket innebär att normala krav på stegljuddämsreduktion i bostäder, kontor och offentliga lokaler uppfylls.

Användningsområde	Exempel på överbyggnad 1)		
Bostäder, kontor, offentliga lokaler	<b>Ytskikt 2)</b> 7 mm trä- eller laminatgolv 14 mm trägolv Klinker	<b>Mellanskikt</b> — — Min 20 mm armerad avjämnning	<b>Stegljuddämpare</b> Icopal Icolen Icopal Airolen —
Bostäder	Matta (linoleum/plast)	10 mm golvspånskiva	Icopal Airolen
Kontor, offentliga lokaler	Matta (linoleum/plast)	12 mm golvspånskiva	Icopal Airolen
Industrigolv	Keramiska plattor, epoxigolv, målad betong	Min 20 mm armerad avjämnning alt 60 mm överbetong	—

- 1) Följ alltid anvisningarna från respektive leverantör av ytskikt, mellanskikt och stegljuddämpare.
- 2) OBSERVERA: Om ytskikt av PVC-matta eller annat material med högt ånggenomgångsmotstånd används, skall en fuktteknisk beräkning genomföras med syfte att säkerställa att fukthalten inte blir olämpligt hög i någon del av golvet.



## Golvvärmesystem

Fonda Special är mycket tålig mot förhöjda temperaturer, och därför ett mycket lämpligt fuktskydd i golv med golvvärmesystem. Fonda Special placeras med fördel under värmeslingorna. För att få bästa möjliga utbyte av golvvärmesystemet bör stegljuddämparen bytas mot ett skikt av grålumppapp. Exempel på lämpliga konstruktionsutformningar ges i figurerna ovan.

## Invändig isolering

Av fukttekniska skäl bör invändig värmeisolering undvikas. Av komfortskäl kan man dock vilja ha en tunn invändig värmeisolering. I sådana fall bör en beräkning av isoleringens inverkan på fukt- och temperaturförhållandena i golvet utföras. Om invändig isolering används bör ett skiljeskikt av Icopal Fiberduk placeras mellan isolering och övergolv för att eliminera gnisselljud.

## Produktdata Icopal Fonda Special

Produkt	Användning	Material	Dimension
Icopal Fonda Special	Som luftspaltbildande fuktspärr på golv	Polypropen	Bygghöjd: 2 mm Format: 10 x 1,28 m (längd x bredd) 20 x 1,28 m 20 x 2,08 m

### P-märkt

Produkten är P-märkt av Sveriges Tekniska Forskningsinstitut (SITAC 1190/97) vilket garanterar de högt ställda kraven på fuktskydd och beständighet.



### Registrerad i BASTA

Icopal Fonda Special är registrerad i BASTA-systemet och uppfyller kriterierna avseende miljö- och hälsofarlighet.

### I fuktskyddssystem Icopal Fonda Special ingår



**Icopal Fonda Special**  
20 x 1,28 m, 20 x 2,08 m.



**Icopal Fonda Skarvband** av butyl, för att tätas skarvarna längs med väderna.  
1 mm x 30 mm x 10 m.  
1 mm x 30 mm x 20 m.



**Icopal Fonda Skarvband** av butyl, för att ansluta mot vägg och tätas vid genomföringar och tvärskarvar.  
1,5 mm x 50 mm x 5 m.  
1,5 mm x 50 mm x 10 m.



**Icopal Icolen L**  
Stegljudsdämpande foam för laminatgolv, trägolv och parkettgolv.  
12,5 x 1,20 m. Ca 2 mm tjocklek.



# Icopal System Jape

## – mekaniskt ventilerade golv

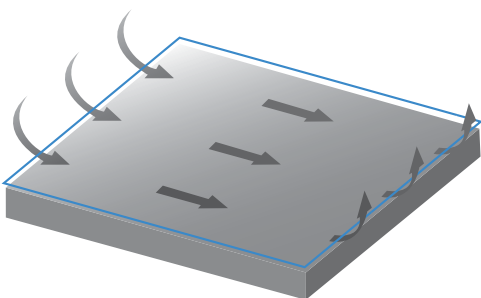
Icopal System Jape är vår lösning för mekaniskt ventilerade golv. Lösningen bygger på en av marknadens bästa luftspaltsbildande fuktspärrar – Fonda Universal – från Icopal.

### Hur fungerar det?

Icopal System Jape består huvudsakligen av tre komponenter – en fläkt, ett välavstämt kanalsystem och den luftspaltsbildande fuktspärren Fonda Universal. Fuktspärren byggs in i golvet så att det bildas en luftspalt närmast ovanför betongytan. Med hjälp av kanalsystemet sugs luft in i luftspalten från en hel väggside och vidare till den motsatta sidan av rummet. På vägen tar luften med sig fukt, emissioner, lukt och uppträngande markgaser som kan komma från betongplattan.

### Varför mekaniskt ventilerat golv?

När man försöker förhindra problem med fukt, emissioner, lukt och markgaser sker det vanligtvis genom att man begränsar dess möjlighet att nå rumsluften. Med Icopal System Jape ventileras de bort direkt innan de får en chans att nå rumsluften. Ett mekaniskt ventilerat golv är därför en säkrare lösning.



### Flexibel och funktionssäker lösning

Icopal System Jape innehåller komponenter som gör att det kan anpassas till varje kunds behov och förutsättningar. Genom att både luftinsläpp och utsug sker via tryckutjämnande kanaler säkerställs att hela golvet ventileras även om geometrin är komplicerad.

### Projektering och installation

Ett mekaniskt ventilerat golv måste anpassas till förutsättningarna i respektive objekt för att säkerställa fullgod funktion. Alla komponenter som behövs för installationen levereras i ett praktiskt materialpaket, inklusive monteringsanvisningar. Installationen kan man utföra själv eller med hjälp av hantverkare.

### Funktionsgaranti

Icopal System Jape levereras med 10 års funktionsgaranti. Förutom krav på att golvet har utförts enligt anvisningar och nödvändiga kontroller genomförts vid installationen, ställs inga andra krav än att ett enkelt filterbyte görs vartannat år.

### P-märket

Systemet är P-märkt av Sveriges Tekniska Forskningsinstitut (SITAC 41 77 01) som innebär kvalitetssäkring från projektering till färdigt golv.



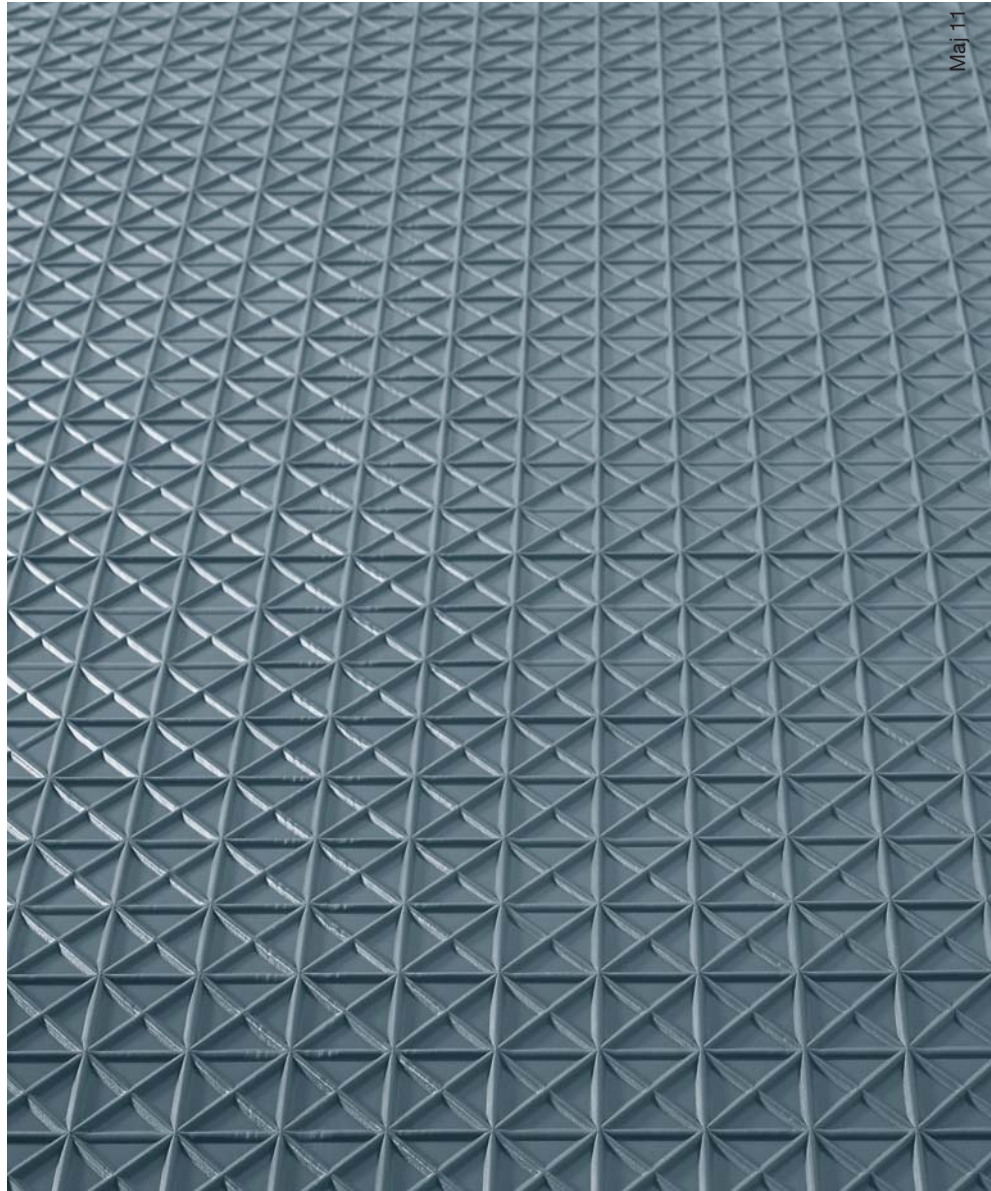


**ICOPAL AB**

Box 848, 201 80 Malmö

Kundservice mail: [info.se@icopal.com](mailto:info.se@icopal.com)

[www.icopal.se](http://www.icopal.se)



Maj 11

**HÅLLER GOLVET TORRT**

