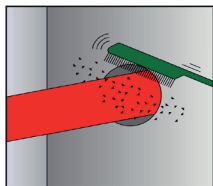
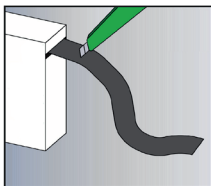


# How to install FireSeal Maxi Wrap



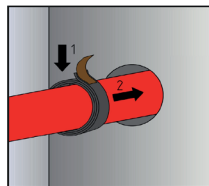
Clear the passage of dust and loose impurities.

Przepust oczyścić z pyłu, kurzu i luźnych zanieczyszczeń.



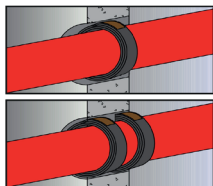
Cut the appropriate length of the FireSeal Maxi Wrap to the desired pipe diameter (see table below).

Odciąć odpowiednią długość opaski FireSeal Maxi Wrap na daną średnicę rury (patrz tabela poniżej).



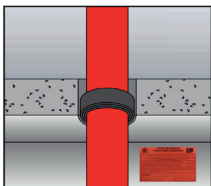
Seal the gap between wall and pipe with mineral wool or cementitious mortar, then tie the appropriate size of band to the tube, tape the tape and slide it into the gap in the wall, facing the surface.

Szczelinę pomiędzy murem a rurą uszczelnij wełną mineralną lub zaprawą cementową, następnie opaskę odpowiedniego rozmiaru nawinąj na rurę, zaklej taśmą i wsuwnąć w szczelinę w murze licując z jego powierzchnią.



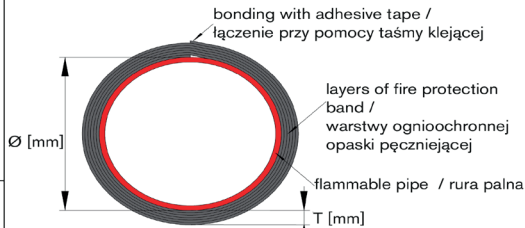
Mount Maxi Wrap in the wall:  
- pipes with  $\varnothing \leq 75\text{ mm}$  - 1 wrap,  
- pipes with  $\varnothing > 75\text{ mm}$  - 2 wraps.

Montaż opasek Maxi Wrap w ścianie:  
- rury o  $\varnothing \leq 75\text{ mm}$  1 opaska ostrowo,  
- rury o  $\varnothing > 75\text{ mm}$  2 opaski obustronnie.



In the ceiling the FireSeal Maxi Wrap is mounted on bottom side only.

W stropie opaski FireSeal Maxi Wrap montuje się jednostronnie od spodu.



## FireSeal Maxi Wrap Installation data

| Outer diameter of pipe [mm] / Średnica zewnętrzna rury [mm]   | 15    | 20    | 25    | 32    | 40    | 50   | 63   | 75   | 83   |
|---|-------|-------|-------|-------|-------|------|------|------|------|
| Width of the fire protection intumescent wrap [mm] / Szerokość opaski ogniochronnej [mm]  | 60    | 60    | 60    | 60    | 60    | 60   | 60   | 60   | 60   |
| Thickness of the fire protection intumescent wrap [mm] / Grubość opaski ogniochronnej [mm]  | 2,5   | 2,5   | 2,5   | 2,5   | 2,5   | 2,5  | 2,5  | 2,5  | 2,5  |
| Number of layers of the fire protection intumescent wrap * / Ilość zwojów opaski ogniochronnej *  | 2     | 2     | 2     | 2     | 2     | 2    | 2    | 2    | 2    |
| Total thickness of the fire protection intumescent wrap T [mm] / Łączna grubość warstw opaski T [mm]  | 5     | 5     | 5     | 5     | 5     | 5    | 5    | 5    | 5    |
| Approximate length of wrap for one-sided pipe protection [mm] / Orientacyjna długość opaski do jednostronnego zabezpieczenia rury [mm]              | 0,14  | 0,17  | 0,21  | 0,25  | 0,29  | 0,35 | 0,45 | 0,52 | 0,57 |
| Approximate amount of ready-made wraps from one roll of length 30m [szt.] / Orientacyjna ilość gotowych opasek z jednej rolki o długości 30m [szt.] | 214,3 | 176,5 | 142,9 | 120,0 | 103,4 | 85,7 | 66,7 | 57,7 | 52,6 |

| Outer diameter of pipe [mm] / Średnica zewnętrzna rury [mm]   | 90   | 110  | 125  | 140  | 160  | 180  | 200  | 225  | 250  |
|---|------|------|------|------|------|------|------|------|------|
| Width of the fire protection intumescent wrap [mm] / Szerokość opaski ogniochronnej [mm]  | 60   | 60   | 60   | 60   | 60   | 60   | 60   | 60   | 60   |
| Thickness of the fire protection intumescent wrap [mm] / Grubość opaski ogniochronnej [mm]  | 2,5  | 2,5  | 2,5  | 2,5  | 2,5  | 2,5  | 2,5  | 2,5  | 2,5  |
| Number of layers of the fire protection intumescent wrap * / Ilość zwojów opaski ogniochronnej *  | 2    | 4    | 4    | 6    | 6    | 6    | 8    | 8    | 8    |
| Total thickness of the fire protection intumescent wrap T [mm] / Łączna grubość warstw opaski T [mm]  | 5    | 10   | 10   | 15   | 15   | 15   | 20   | 20   | 20   |
| Approximate length of wrap for one-sided pipe protection [mm] / Orientacyjna długość opaski do jednostronnego zabezpieczenia rury [mm]              | 0,62 | 1,53 | 1,73 | 3,00 | 3,34 | 3,80 | 5,60 | 6,25 | 6,90 |
| Approximate amount of ready-made wraps from one roll of length 30m [szt.] / Orientacyjna ilość gotowych opasek z jednej rolki o długości 30m [szt.] | 48,4 | 19,6 | 17,3 | 10,0 | 9,0  | 7,9  | 5,4  | 4,8  | 4,3  |

\* one layer represents the total perimeter of the pipe / \*jedna warstwa oznacza całkowity obwód rury