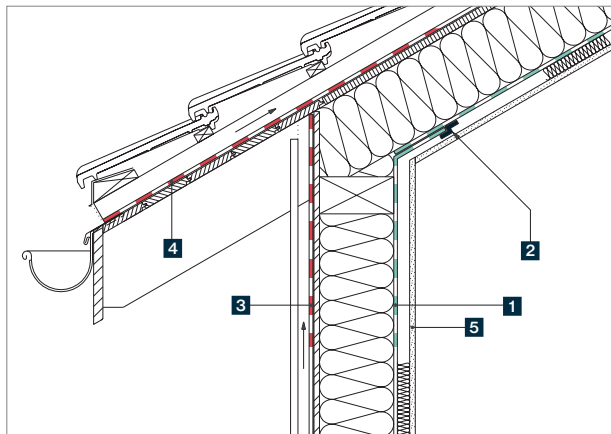


Montering Protex® Variabel Ångspärr

Användning

Utbyggnad/renovering

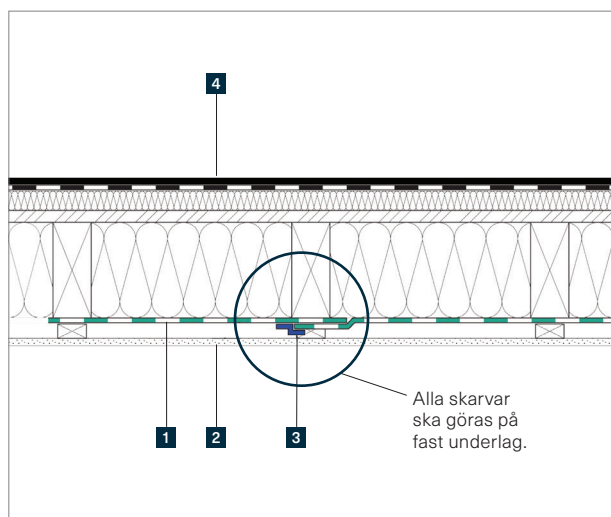
Som alternativ till traditionella ångbromsar kan Protex® variabel ångspärr användas till fuktsäkring inomhus. Konstruktionens fasadbeklädnad är diffusionsöppen.



1. Protex® variabel ångspärr
2. Undertakstejp 386 / Folielim 6400
3. Protex® Soft Plus NG vindskydd
4. Protex® Pro/Supro Grid diffusionsöppet underlagstak
5. Invändig beklädnad (tillräckligt diffusionsöppen inkl. ytbehandling)

Fuktkritiska områden (t.ex. platta tak)

På dessa områden kan Protex® variabel ångspärr vara en lösning. Man ska dock vara uppmärksam på att fuktvariabla banor generellt kan användas i fuktkritiska omgivningar, om en erfaren fackman med hjälp av simulering har dokumenterat den fukttekniska funktionaliteten.

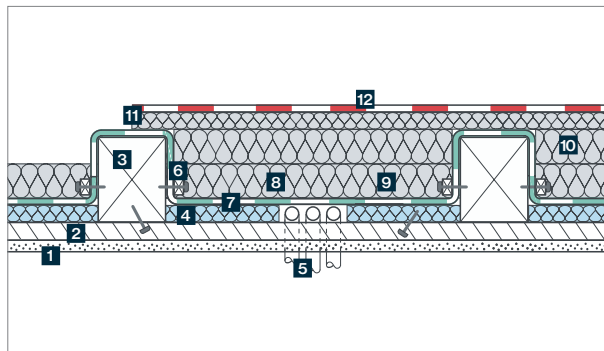


1. Protex® variabel ångspärr
2. Glespanel
3. Undertakstejp 386 / Folielim 6400
4. Eventuell takpapp

Takrenovering från utsidan

På många platser finns byggnader, som vid en tidigare tidpunkt fått en takutbyggnad med värmeisolering som idag inte är tillräcklig.

Detta är byggnader som kan behöva förbättringar för att de inte lever upp till aktuella tekniska möjligheter och krav. Om dessa tak ska förbättras och renoveras och de boende varken kan eller vill lämna huset, är enda möjliga lösningen en takrenovering från utsidan.



1. Gammalt gipstak på glespanel
2. Glespanel med gamla fixturer
3. Bjälke
4. Mjuk platta eller liknande
5. Exempel på installationer
6. Fixering på sidan för att förhindra konvektion
7. Protex® variabel ångspärr
8. Överlappslimning med undertakstejp 386
9. Första isoleringslagret
10. Andra isoleringslagret
11. Extra isolering
12. Protex® Pro/Supro Grid diffusionsöppet underlagstak

- Invändig beklädnad får inte förhindra torkning från baksidan.
- Uppsättning av tillräckligt tjock värmeisolering som sätts upp kompakt och utan hålrum.
- Byggnadsdelens orientering, läge och omgivning: Skugga, även delvis skugga, t.ex. på grund av träd, solanläggning eller grannbyggnader. Andra aspekter som omedelbar närhet till havet och ett läge som utsätts för väder och vind är problematiska och ska testas för varje enskilt projekt. Flera kontroller av utförandet (t.ex. provtryckning).

Allmänt

- Invändig beklädnad ska vara tillräckligt diffusionsöppen, inkl. ytbehandling.

För mera info, kontrollera med AMA-Hus.

Profile A/S

Box 419
191 24 Sollentuna
0410 - 411 50
info@pro-file.se
www.pro-file.se

